



설립목적

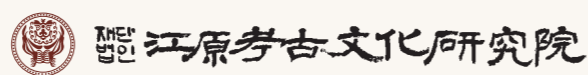
(재)강원고고문화연구원은 문화유산의 보존을 최우선 목표로 하여 문화유산을 조사·연구하고 그에 따른 보존 및 활용방안을 제시하여 우리의 소중한 문화유산을 계승·발전시켜 나갈 수 있는 방안을 모색하고자 한다. 그리고 우리의 소중한 문화 유산을 널리 알리기 위하여 국·내외 관련 기관과의 활발한 학술교류를 통해 학문 간·지역 간 교류는 물론 우리 문화 유산에 대한 다양한 학술연구활동을 꾸준히 펼쳐 나갈 것이며, 문화유산에 대한 국민들의 의식을 제고하기 위하여 각종 사회교육을 통해 문화유산의 소중함을 적극 홍보하여 문화유산의 계승 및 발전에 이바지하는 데 그 목적이 있다.

연혁

- 2008. 05. 06 (재)강원고고문화연구원 개원
- 2008. 05. 23 문화재 지표조사 및 발굴조사 기관 지정
- 2009. 05. 06 개원 1주년 기념 워크샵 개최(치악산 자연휴양림)
- 2009. 09. 30 본원 홈페이지 개설
- 2009. 11. 27 제1차 학술발표회 개최
- 2010. 02. 05 공개강좌 실시(환경고고학의 이해/이홍중)
- 2010. 02. 16 2010년 해외단기연수 실시(일본, 6박 7일)
- 2010. 07. 10 학술세미나 개최
- 2010. 09. 15 해외 저명학자 초청강연회 실시(일본 고분시대 철제어구 부장의 변천과 그 배경/魚津知克)
- 2010. 12. 29 워크샵 개최(용평리조트)
- 2011. 01. 27 제2차 학술발표회 개최
- 2011. 02. 08 2011년 해외단기연수 실시(중국, 7박 8일)
- 2011. 05. 16 업무연찬회(울릉도, 독도)
- 2011. 08. 19 사무실 이전(단계동 862번지)
- 2011. 09. 30 공개강좌 실시(우리나라 고대 제철문화의 특성/이남규)
- 2011. 10. 24 공개강좌 실시(한국 고인들의 우수성/이영문)
- 2012. 02. 27 제1회 학술발표회 실시

주요 발굴 유적

- | | | |
|-----------|-----------|---------------|
| 강릉 병산동 유적 | 강릉 강문동 유적 | 동해 지상사지 |
| 횡성 읍하리 유적 | 원주 중앙동 유적 | 영월 외석리 유적 |
| 고성 제진리 유적 | 영월 주천리 유적 | 홍천 하화계리 유적 |
| 강릉 유천동 유적 | 평창 방림리 유적 | 평창 유동리 유적 |
| 원주 태장동 유적 | 평창 천동리 유적 | 춘천 하중도 C지구 유적 |
| 춘천 근화동 유적 | 평창 마지리 유적 | 삼척 갈천동 유적 |
| 강릉 초당동 유적 | 강릉 임영관지 | 삼척 죽서루 |
| 고성 건봉사 | 영월 정양산성 | 화천 거례리 유적 |
| 동해 송정동 유적 | 춘천 금산리 유적 | 원주 법천사지 |

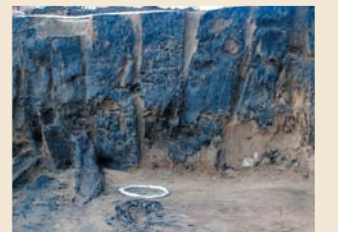


(재)강원고고문화연구원 2012년도(상반기) 문화유산 강좌

【사회교육(문화유산강좌) 수강생 모집】

원주권역의 주민을 대상으로 우리 문화유산에 대한 다양한 이해의 기회를 제공하여 문화생활의 질적 향상을 도모하고자 합니다.

- ◎수강 대상 : 원주시 주민(성인) 40명
- ◎강좌 주제 : 우리 문화유산에 대한 이해
- ◎강좌 일시 : 2012. 4. 13 ~ 2012. 7. 13(매주 금요일 오후 2시~5시)
- ◎강좌 장소 : (재)강원고고문화연구원 4층 강의실
(강원도 원주시 장미공원길 43-6)
舊.신용보증보험 건물(장미공원 정문 맞은편 건물)
- ◎문의 전화 : 033)743-8916~7 (교육·홍보 담당 : 노혜진)



강원고고문화연구원

문화유산강좌 2012년도 상반기 세부 일정

- ◆ 수강 접수 기간 : 2012. 3. 19(월) ~ 2012. 4. 10(화)
 ◆ 수강 접수 방법 : 신청서를 작성하여 오프라인 또는 온라인으로 접수
- 오프라인 : 방문 및 우편, 팩스(033. 743. 8920) 접수
 - 온 라 인 : 전자메일(ggmy12@naver.com)로 신청서를 첨부하여 접수
네이버 카페(cafe.naver.com/ggmy12)에 가입 후 접수

회차	날 짜	시 간	주 제 및 강 사	장 소
1회	4월 13일(금)	13:00~14:30	고고학으로의 초대 - 최몽룡 (인류 문명 발달사)	연구원 4층 강의실
		15:00~16:30	강원지역, 발굴이야기 - 지현병	
2회	4월 20일(금)	14:00~17:00	구석기시대의 고고학 - 배기동	연구원 4층 강의실
3회	4월 27일(금)	14:00~17:00	신석기시대의 고고학 - 고동순	연구원 4층 강의실
4회	5월 4일(금)	14:00~17:00	철기시대의 고고학 - 김무중	연구원 4층 강의실
5회	5월 11일(금)	14:00~17:00	청동기시대의 고고학 - 홍주희	연구원 4층 강의실
6회	5월 18일(금)	09:00~18:00	박물관 탐방 I (국립춘천박물관, 춘천 중도 유적)	국립춘천박물관 춘천 중도 유적
7회	5월 25일(금)	14:00~17:00	고분 문화 - 최병현	연구원 4층 강의실
8회	6월 1일(금)	14:00~17:00	원효의 생애와 사상 - 김상현	연구원 4층 강의실
9회	6월 8일(금)	14:00~17:00	원로에게 듣는 한국의 고건축 이야기 - 김동현	연구원 4층 강의실
10회	6월 15일(금)	09:00~18:00	박물관 탐방 II	국립중앙박물관 한성백제박물관
11회	6월 22일(금)	14:00~17:00	우리나라 성곽이야기 - 차용걸	연구원 4층 강의실
12회	6월 29일(금)	09:00~18:00	산성 답사	연구원 4층 강의실
13회	7월 6일(금)	14:00~17:00	도자기 이해 - 홍순욱	연구원 4층 강의실
14회	7월 13일(금)	14:00~17:00	옛 그림의 이해 - 정병모	연구원 4층 강의실

* 강의 세부 일정(날짜 및 강사)은 상황에 따라 일부 변경될 수 있습니다.

(재)강원고고문화연구원 / 기획연구실 교육·홍보담당(노혜진) 문의 033. 743. 8916~7



수강신청서

접수 강좌 :
 접수 번호 :
 접수 일자 :

신청자 이름 :

신청자 정보	생년월일 :	년 월 일
	연령 :	세(만나야 기재 불가)
	성별 :	남자 / 여자
	주소 :	(우편번호 : -)
	집 전화번호 :	
	핸드폰 번호 :	
	이메일 :	
남기고 싶은 말		
수강 신청 방법	하나. 방문 및 우편 접수 : 강원도 원주시 장미공원길 43-6 3층 (재)강원고고문화연구원(舊. 신용보증보험 건물) 둘. Fax전송 : 033. 743. 8920 셋. E-mail : ggmy12@naver.com 넷. 네이버 카페 : cafe.naver.com/ggmy12	

수강 신청 및 접수 등 문화유산강좌 관련 문의 033. 743. 8916~7 (교육·홍보담당 : 노혜진)

